

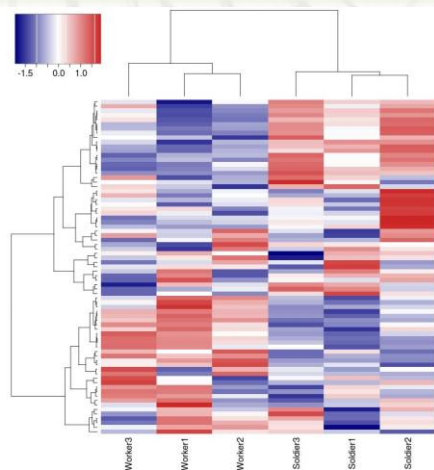
### 第3回

琉球大学医学研究科 先端医学研究センター

## 松波 雅俊 先生

### RNA-seq遺伝子発現解析チュートリアル（入門編）

近年の塩基配列解読技術の発達によって、モデル生物だけではなく非モデル生物でも低コストでの遺伝子発現の網羅的解析が可能となった。しかし、大規模シーケンサーで産生されたデータの解析には、コマンドラインを用いた計算が必須であり、依然として実験系研究者には敷居が高いので現状である。本セミナーでは、このようなデータ解析に不慣れな初心者や未経験者を対象として、RNA-seqによる遺伝子発現解析を中心に、実験計画からドライ解析の基礎を概説し、簡単な解析デモをおこなう。本セミナーが、これからRNA-seq実験をおこなう端緒や、すでに行なっている解析の一助になれば幸いである。



遺伝子発現変動解析の Heatmapの一例。

7月28日(金) 16:30-18:00

琉球大学・亜熱帯島嶼科学拠点研究棟  
3F会議室

※ ご参加・聴講は自由です  
(事前申し込み不要)

皆様のご来聴を歓迎いたします。

お問い合わせ先：

熱帯生物圏研究センター 矢口甫 [hjiroo@gmail.com](mailto:hjiroo@gmail.com)